

**Рисунки к статье** **Метод Ecydio: одиночный расслабляющий разрез белочной оболочки для коррекции различных типов искривлений полового члена, базирующийся на геометрических принципах**

**Ecydio's procedure: a single tunical relaxing incision to correct different types of penile curvature based on geometrical principles (стр. 49–55)**

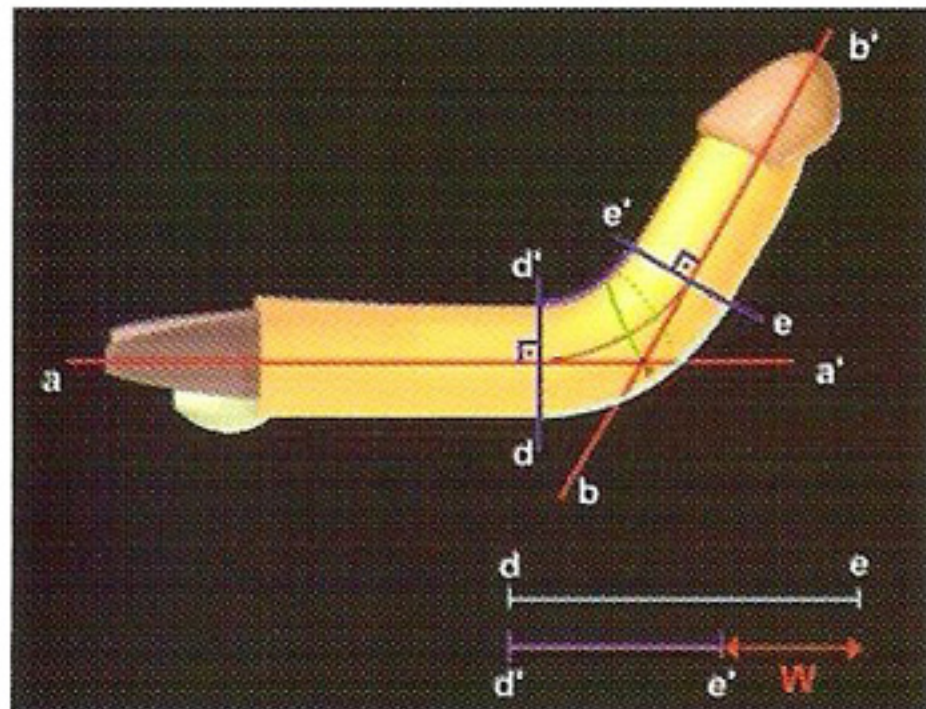


Рис. 1. Пересечение угловых линий с осью пениса a-a' и b-b' (красная линия) определяет точку наибольшего искривления (P). Круговая линия (зеленая линия) из точки P на биссектрисе угла, сформированного a-a' и b-b'.

W (выделено красным) соответствует разнице между расстояниями между двумя точками на длинной стороне (d-e) полового члена минус подобное расстояние (d'-e') на короткой стороне, измеренное вне области искривления ( $\angle = 90^\circ$ ).

Fig. 1. The intersection of the tangential lines to the penile axis a-a' and b-b' (red lines) determines the point of maximum curvature (P). A circumferential line is drawn (green line) from point P in the bisectrix of the angle formed by the lines a-a' and b-b'.

W (red measure) is equal to the difference between the distance of the two points of the long side (d-e) of the penis minus the equivalent distance (d'-e') in the short side measured outside the curvature area ( $\angle = 90^\circ$ )

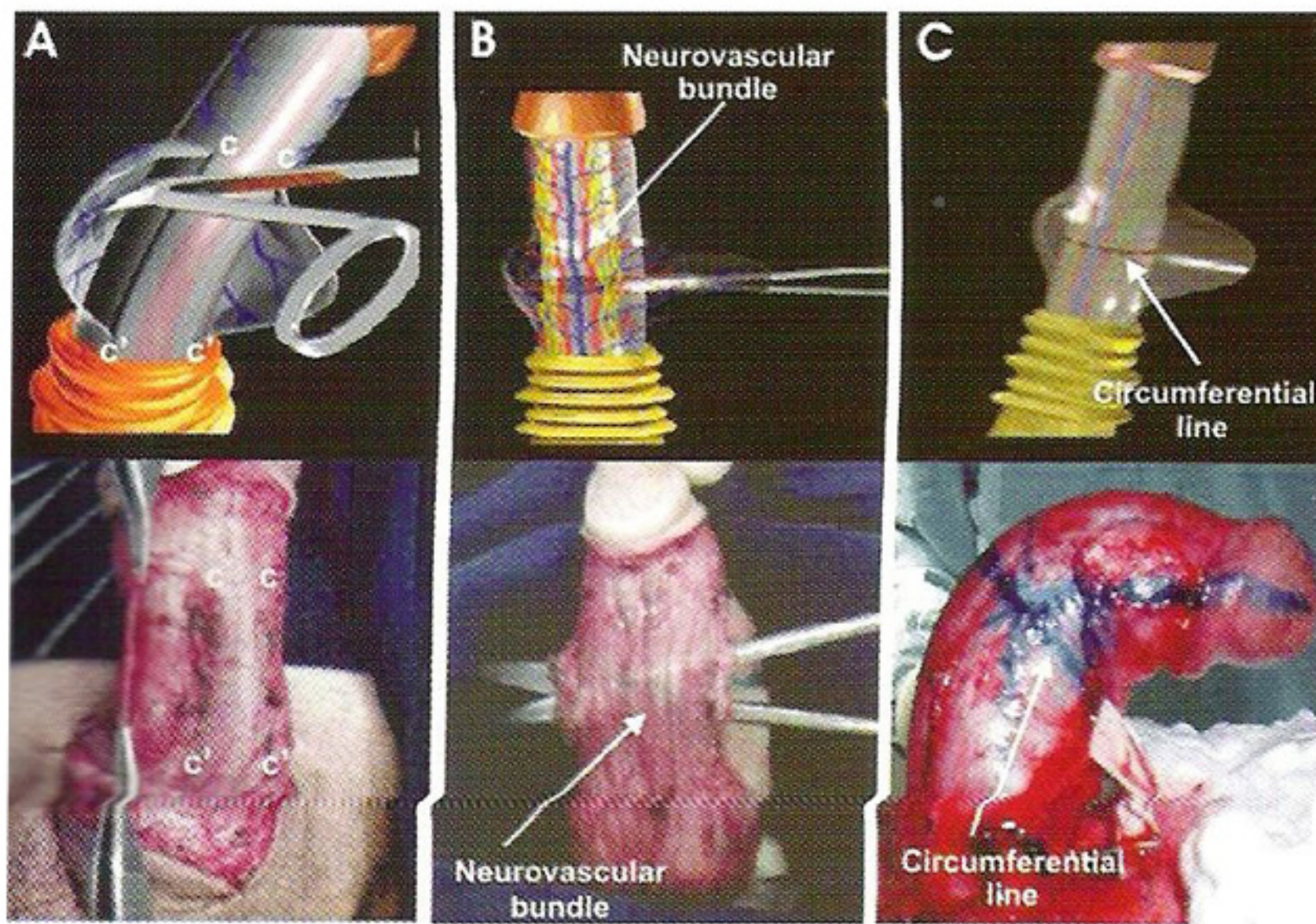


Рис. 2. А – парауретральный разрез (с-с') в фасции Бака; В – диссекция фасции Бака и сосудисто-нервного пучка от белочной оболочки; С – круговая линия в точке максимального искривления

Fig. 2. A – paraurethral incisions (c-c') in Buck's fascia; B – dissection of the Buck's fascia and the neurovascular bundle from the tunica albuginea; C – drawing of the circumferential line in the point of maximum curvature

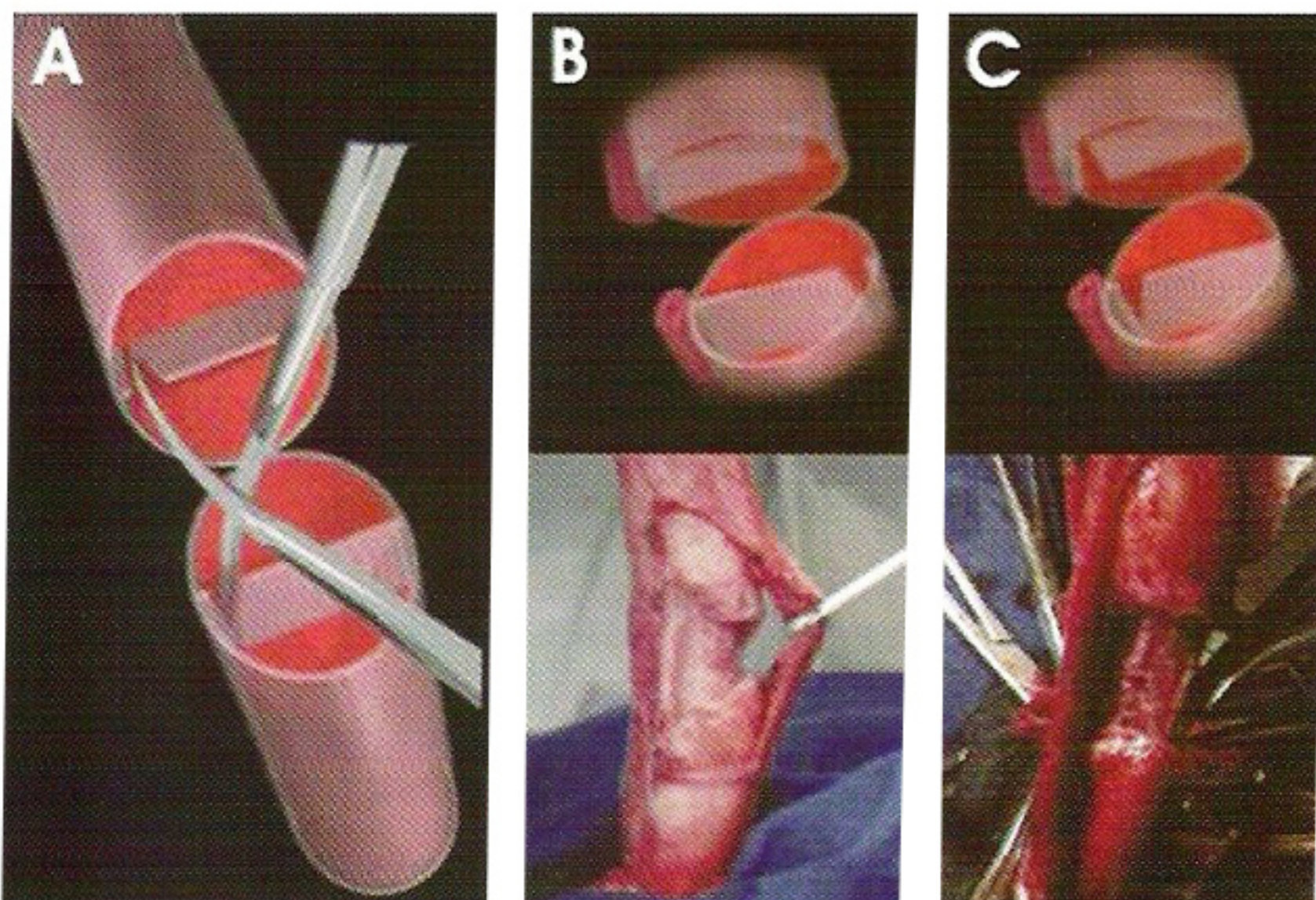


Рис. 3. А – разрез интракавернозной перегородки; В – разрез перегородки в случаях дорсальной, дорсолатеральной и латеральной локализации искривления; С – разрез перегородки в случаях вентральной и вентролатеральной локализации искривления

Fig. 3. A – cutting of the intercavernous septum; B – septum cutting in cases of dorsal, dorsolateral or lateral curvature; C – septum cutting in cases of ventral or ventrolateral curvature